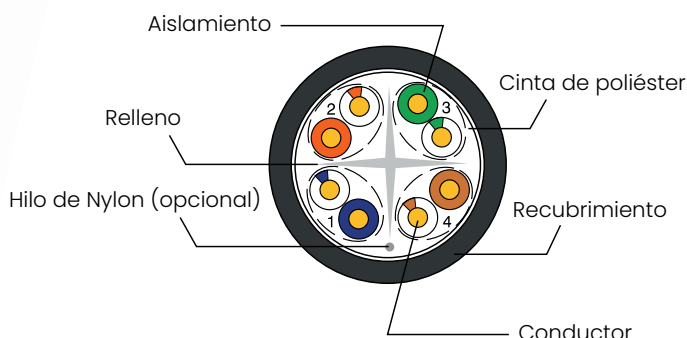
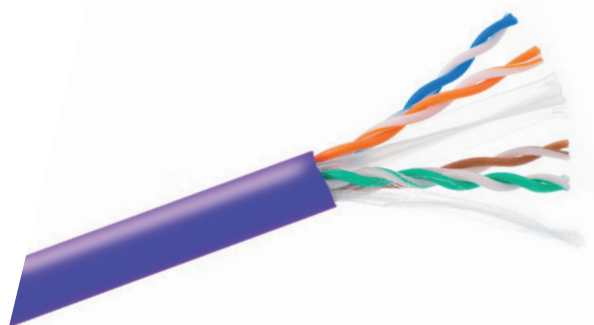
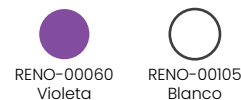




Colores disponibles:



Descripción

- Temperatura nominal: 70°C
- Normas de referencia: UL Subject 444, EIA/TIA 568B.2-10 & ISO/IEC 11801, IEC 61156
- Certificación del producto: CPR Dca
- Conductor de cobre desnudo sólido
- Aislamiento en PE con codificación de colores
- Revestimiento en PVC o LSZH

Aplicación

- 100 Base-T4
- 100Base-TX
- 100VG-AnyLAN
- 1000Base-T
- 1000Base-TX
- Cajero automático 155 Mbps
- Cajero automático 622 Mbps

Composición

Estructura	Composición	UTP
	Nrº de pares	4 Pares
	AWG	23AWG
	Dimensión del conductor (mm)	0.555±0.005mm
	Rígido o Flexible; Desnudo o estañado	Cobre desnudo sólido
Aislamiento	Material aislante	PEAD
	Dimensión de aislamiento (mm)	0.98±0.05mm
	Color No. (Marca de anillo o tira)	1. Blanco/Azul (Anillo) y Azul 2. Blanco/Naranja (Anillo) y Naranja 3. Blanco/Verde (Anillo) y Verde 4. Blanco/Marrón (anillo) y tostado
	Relleno cruzado	Sí
Protección	Solo aislado	No
	Exteriores y materiales	No
	Alambre de drenaje	No
Revestimiento	Material	PVC or LSZH
	Diámetro nominal total (mm)	6.10±0.30mm

■ Características mecánicas

Rango de temperatura de funcionamiento	-20~70°C
Tensión máxima recomendada para tracción	110N
Radio de curvatura mínimo (instalación)	8 x O.D
Prueba de resistencia al fuego	RMC

■ Características eléctricas

Capacitancia máxima mutua @ kHz	≤5,6 nF/100m
Desequilibrio máximo de Capacitancia (pF/100m)	≤330 pF/100m (según TIA/EIA-568B.2) ≤160 pF/100m (según IEC 61156))
Distorsión máxima Retraso (ns/100m)	≤45 ns/100m
Velocidad de propagación nominal	64%
Resistencia CC máxima Conductor @ 20°C	9,5 Ω/100m (24AWG)
Desequilibrio máximo Resistencia CC a 20 °C	≤5% (según TIA/EIA-568B.2) ≤2% (según IEC 61156-5)
Resistencia mínima de aislamiento (MΩ/km)	5000
Voltaje máximo de funcionamiento - UL 300V	

■ Características Eléctricas de TIA/EIA 568-B.2

Frecuencia (MHz)	Imped. de Entrada (Ohms)	ATT (DB/100m)	RL (Db)	NEXT (Db)	PSNEXT (Db)	ELFEXT (Db/100m)	PSELFEXT (Db/100m)	PD (Ns/100m)
0.772	100±15	1.8	-	76.0	74.0	-	-	-
1	100±15	2.0	20.0	74.3	72.3	67.8	64.8	570.0
4	100±15	3.8	23.0	65.3	63.3	55.8	52.8	552.0
8	100±15	5.3	24.5	60.8	58.8	49.7	46.7	546.7
10	100±15	6.0	25.0	59.3	57.3	47.8	44.8	545.4
16	100±15	7.6	25.0	56.2	54.2	43.7	40.7	543.0
20	100±15	8.5	25.0	54.8	52.8	41.8	38.8	542.0
25	100±15	9.5	24.3	53.3	51.3	39.8	36.8	541.2
31.25	100±15	10.7	23.6	51.9	49.9	37.9	34.9	540.4
62.5	100±15	15.4	21.5	47.4	45.4	31.9	28.9	538.6
100	100±15	19.8	20.1	44.3	42.3	27.8	24.8	537.6
200	100±22	29.0	18.0	39.8	37.8	21.8	18.8	536.5
250	100±22	32.8	17.3	38.3	36.3	19.8	16.8	536.3