



Descrição

O design estilo 110 atende ou supera o padrão Cat6, oferecendo transmissão de 350MHz com alta confiabilidade e estabilidade. É ideal para conexões entre a área de trabalho e a sala de equipamentos. A interface IDC usa um clip de bronze fosforoso e o conector é do tipo módulo, com contatos revestidos com 50µ" de ouro. O painel vazio é feito de aço laminado a frio com revestimento eletrostático preto.

Características

- Aparência compacta e elegante.
- Design balanceado que reduz crosstalk e aumenta a tolerância.
- Clip IDC de bronze fosforoso garante 250 terminações.
- Compatível com Cat5E e Cat5.
- Contatos com revestimento de ouro de 50µ" para 1500 ciclos.
- Design fácil de instalar, reduzindo custos.
- Bloco de terminação IDC compatível com ferramentas 110 ou Krone.
- Compatível com racks de 19", armários e montagem em parede.
- Sinalização nas portas para facilitar a operação.
- Gerenciamento de cabos eficiente na parte traseira.

Aplicação

- Terminação de cablagem horizontal ou de equipamentos na sala de dispositivos.
- Terminação correspondente coletada.

Características físicas

- Interface IDC com clipe de bronze fosforoso
- Tomada jack com contatos de bronze fosforoso e revestimento de ouro de 50µ"
- Painel vazio: Aço laminado a frio, revestido eletrostaticamente, cor preta.

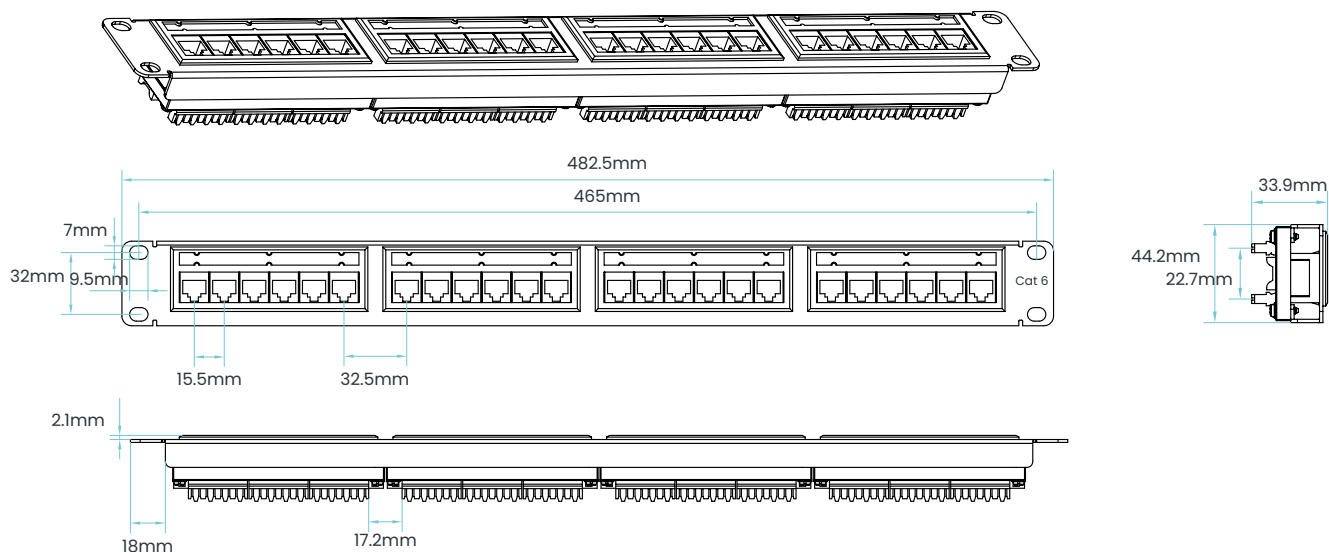
Especificação

- Adequado para cabo 23AWG
- Interface de terminação IDC
- Durabilidade: 1500 inserções, 250 terminação

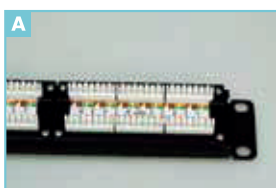
Características elétricas

- Resistência dielétrica: 1.000V RMS 60Hz/1min
- Corrente nominal: Máximo 1,5A
- Resistência de isolamento (mínimo): 500MΩ
- Resistência de contacto (máxima): 100 mΩ

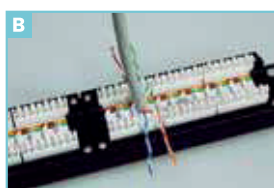
■ **Figura do produto**



■ **Instruções de instalação**



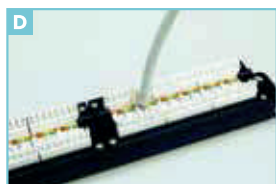
O suporte do painel de distribuição Cat6.



Insira cada fio no canal apropriado de acordo com a cor no painel.



Termine os fios.



Após terminar os fios,



Instale a gestão de cabos traseira Cat6.

■ **Desempenho de Transmissão**

Frequência (MHz)	Perda por inserção (Db)	NEXT (Db)	PSNEXT (Db)	RL (Db)
1	0.06	84.3	83.4	52.1
4	0.06	79.8	74.5	53.3
8	0.06	77.1	69.1	55.0
10	0.07	76.1	67.3	55.7
16	0.07	71.7	62.5	57.2
20	0.08	71.6	61.4	59.1
25	0.08	68.8	59.3	58.9
31.25	0.09	67.4	57.9	56.3
62.5	0.10	61.2	52.3	41.8
100	0.10	57.4	48.4	32.7
200	0.10	52.2	41.9	20.9
250	0.16	47.6	39.8	17.1